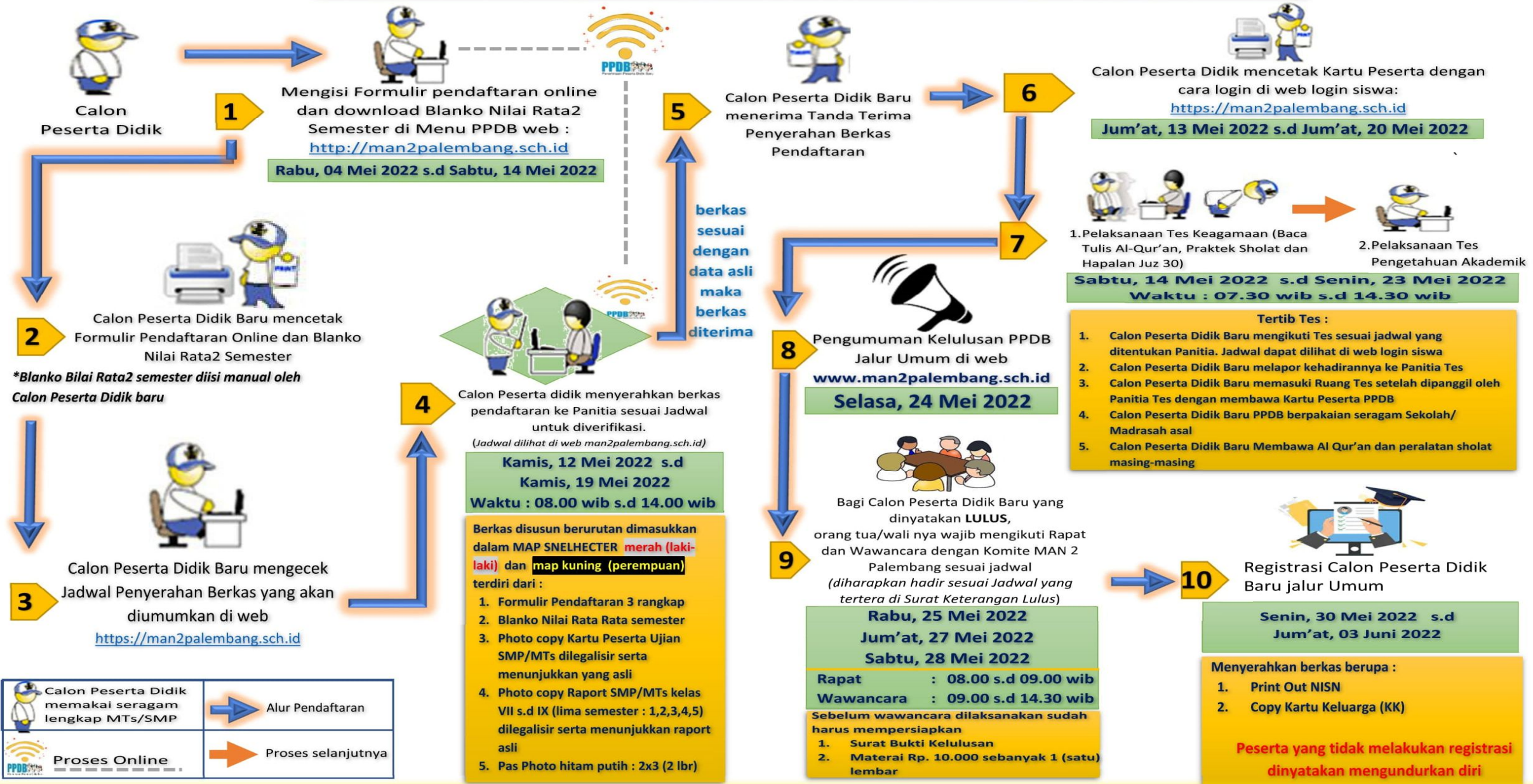


Alur Pendaftaran Peserta Didik Baru Jalur Umum MAN 2 Palembang



@Semua Kegiatan mengikuti Prokes Covid-19

#Pakai Masker

#Jaga Jarak

#PPDB 2022



Dokumen ini telah ditandatangani secara elektronik menggunakan sertifikat elektronik yang diterbitkan BSR.E. Untuk memastikan keasliannya, silahkan scan QRCode dan pastikan diarahkan ke alamat <https://tte.kemenag.go.id> atau kunjungi halaman <https://tte.kemenag.go.id/>

Token : 0LULJ6